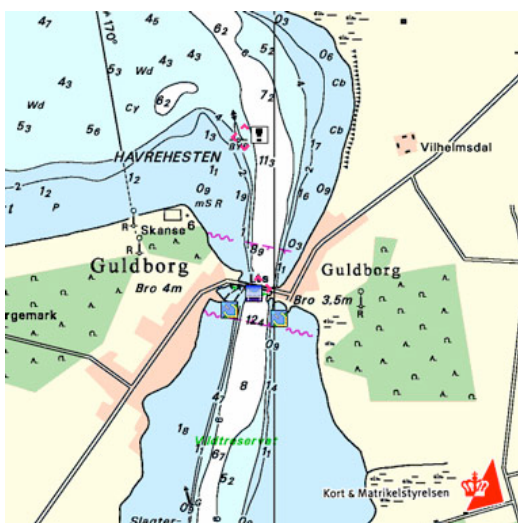




arkivdk

## Guldborg

Guldborg ligger mellem Falster og Lolland ved Guldborgsunds smalleste sted og opstod som et færgersted før 1700-tallet. I løbet af 1800-tallet blev anlagt en havn, et hotel, en købmandsgård, mejeri, telegraf, en fajancefabrik og et savværk. Senere fik byen bl.a. en husholdningsskole og en højskole. I 1904 blev færgeforbindelsen ændret fra en trækfærge til en motorfærge. Guldborgbroen, som ses på fotoet fra 1945, afløste færgefarten i 1934, men flere af færgefartens bygninger benyttes i dag til andre formål. Den tidligere lodsbolig på Storstrømsvej i Guldborg anvendes i dag som en privatejet bolig. Foto: Saksøbing Arkiv.



På kortet ses Guldborgsunds smalleste sted på strækningen mellem Smålandsfarvandet og Østersøen. Løbet gennem Guldborgsund nord for Nykøbing er godt afmærket, da løbet er smalt og bugtet, særligt ved Guldborgsund-tunnelen, der blev åbnet i 1988. Guldborgbroen blev påsejlet af det 10.875 tons tunge dampskib "Nevada" i 1950'erne, så skibet fik knust en del af styrehuset. Kort før skibet nåede frem til broen, blev Nykøbings lods afløst af Guldborgs lods. Guldborglodsens havde dagen før rådet kaptajnen til at vente med at sejle til næste morgen, da der var en meget kraftig Østenvind. Men det ændrede ikke kaptajnens sejlplaner. Så brobetjenten åbnede begge broklapper, og på grund af den stærke blæst hejsede han broklapperne så meget op, at broklapperne næsten stod vinkelret på broen.



Påsejlingen skete med så stor kraft mod den ene broklap, at 3 meter af broklappen blev revet af og faldt ned på brohuset og i vandet. Skibet kunne forsætte, men påsejlingen viser naturens kræfter.

Guldborg Lodseri blev etableret omkring 1836. Både før og efter 1900 var der ansat to lodser. Lodseriets nedlæggelse er ukendt.

Kortet viser hele sundet, da der var lodserier i Guldborg, Nykøbing og Gedser med tilhørende lodsdistrikter.



Fotoet ovenfor giver et indtryk af sejlskibene i Guldborgsund omkring 1910. Foto: Toreby Arkiv.

Efter lodslovens ændring i 2006 DanPilot varetager DanPilot lodsningen i Guldborgsund fra lodsstationerne i Gedser og Vordingborg.

Skrevet af Danmarks Lodsmuseumsforening