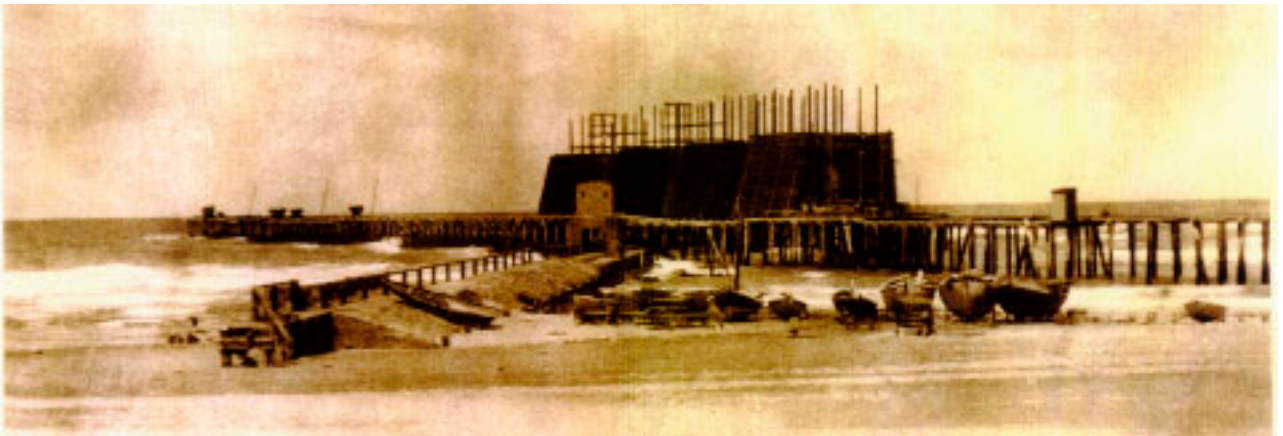




## Hirtshals

I 1804 opstod tanken om at bygge en havn i det nordvestlige hjørne af Danmark. Hirtshals havde en naturlig trafikabeliggenhed. Og en havn kunne skabe grobund for fiskeri i Skagerak og Nordsøen, og Norge ville få en færgeforbindelse til Europa i stedet for den lange køretur gennem Sverige.

Men først i slutningen af 1800-tallet var tiden moden til at anlægge havnens første moler. Og i 1920'erne blev bygget de første fiskepakhuse samt en fiskeauktionshal. I 1930'erne blev anlagt en dækmole. Det skabte mulighed for at oprette den første færgerute mellem Hirtshals og Norge. Den gik til Arendal, men blev senere ændret til Kristiansand. Og den destination sejles også til i dag.



Øverst ses moleanlæggene fra 1800-tallets begyndelse. Nederst ses fiskeauktionshallen, ca. 1930.



Øverst et udsnit af havnen. Nedenfor færgehavnen, containerhavnen og offshoreserviceaktiviteter.

Hirtshals Havn indtager i dag en central position med en stor havn samt servicering, reparation og renovering af offshoreenheder. Hertil kommer en fiskerihavn, hvor der landes og forædles fisk, som via motorvejen hurtigt kan afsættes i en række europæiske lande. Samtidig er Hirtshals Havn i dag en af Danmarks største færgehavne med ruter til Norge, Island og Færøerne. Tidligere varetog havnekontoret lodsningen. I dag er havnekontoret godkendt af Søfartsstyrelsen som et havnelodseri. Fotos: Hirtshals Havn. Skrevet af Danmarks Lodsmuseumsforening

