



Odense

Odense har en havn, der ikke ligger ved havet. Og godstransport skete tidligere ad søvejen. Så gods måtte transporteres med hestevogne fra de fynske kysthavne til Odense. Foto: Odense Stadsarkiv.

I slutningen af 1700-tallet foreslog den initiativrige og fremsynede stiftamtmand Friedrich Buchwald derfor, at man gravede en kanal fra Odense Fjord ind til Odense. Og efter et par hundrede kanalarbejders slid i otte år med skovle og trillebøre kunne det første skib sejle ind i Odenses nye havn den 7. oktober 1803. Kanalen er ca. 60 m bred og har flere vigepladser. Der er lodsvang i kanalen og i fjorden for lange og brede skibe.

Fotografiet nedenfor er fra 1900-1920 og viser Odense Kanal og Havn med Kanalvej og trækstien langs kanalen. Til venstre ses Munke Møllens bygninger og længere mod midten ligger Muus' silo-pakhus. I kanalen trækker en dampdrevne slæbebåd et sejlskip. Foto: Odense Stadsarkiv.





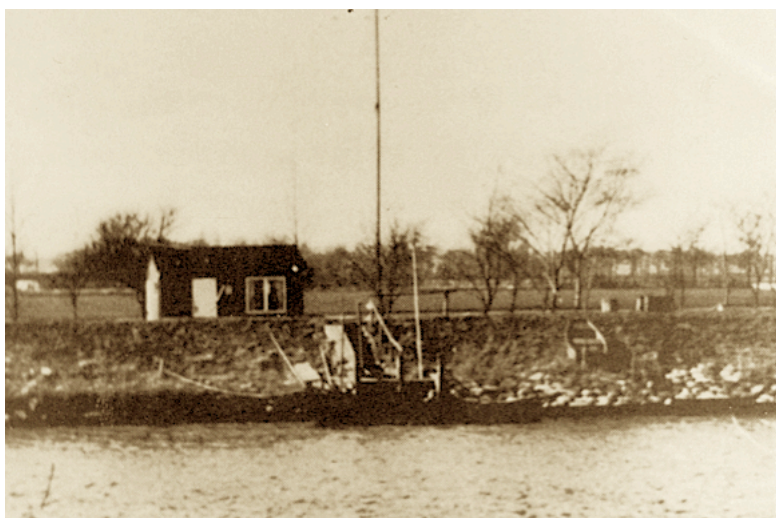
De tre fotografier og fotoet på næste side viser de mange sejlskibe og dampskibe, der lå langs Odense Kanals kajer i 1800-tallet. Og fotografierne illustrerer den udvikling og aktivitet, som kanalen fik for byen. Fotos: Odense Stadsarkiv.



Odense Havn set fra Englands Hæjen



ODENSE. Udsigt over Havnen.



Den 5 km lange kanal fra Odense til Odense Fjord havde tidligere et lille lodshus ved Stige, der ses til venstre. Lodserne i Stige overtog lodsningen af skibene fra Gabet, som lodserne i Gabet stod for, og lodsede til og fra Odense Havn. Lodsrueten er 21 km.

Lodseriet i Stige blev nedlagt i 1980'erne som en følge af 1979-lodsloven. I dag er det DanPilot, som lodser i Odense Ford og på Odense Kanal fra DanPilots lodsstation ved Gabet. Så lodseriet i Stige fungerede

som lodseri for lodsningen fra Odense Fjord til Odense Havn i omkring 180 år. Havnen blev ikke en søfartsby, som andre fynske havne. Men omkring 1870 var der knap 80 sejlskibe hjemmehørende i Odense. Foto: Odense Stadsarkiv.



I dag sejler store skibe med en længde på op til 160 m ind til Odense Havn. Se også Gabet og Stige.



De 2 fotos viser, hvordan det foregik, når lodsene sejlede ud til en lodsning på Odense Fjord. Ovenfor styrer en lods et skib på Odense Kanal.
Fotos: Odense Stadsarkiv.

Skrevet af Danmarks
Lodsmuseumsforening